



Электронная документация

## ПРОФИЛЬ С ЭКРАНОМ ALU-POWER-W80N-2000 ANOD+FROST

### ОПИСАНИЕ

- Алюминиевый профиль с экраном для создания линейных светильников.
- Заглушки и другие дополнительные аксессуары поставляются отдельно.

### ПРИМЕНЕНИЕ

- Создание основного освещения.
- Для светодиодных лент и линеек шириной до 38 мм.



38 мм




Накладной



Серебристый

### ПАРАМЕТРЫ ПРОФИЛЯ

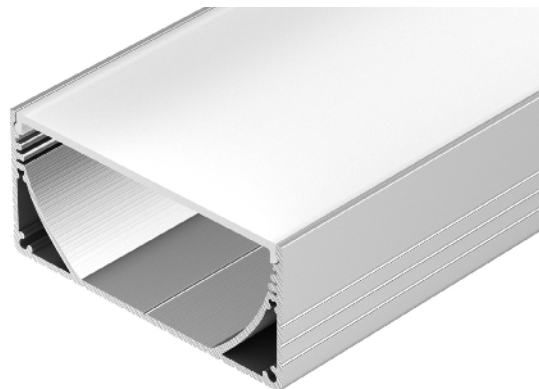
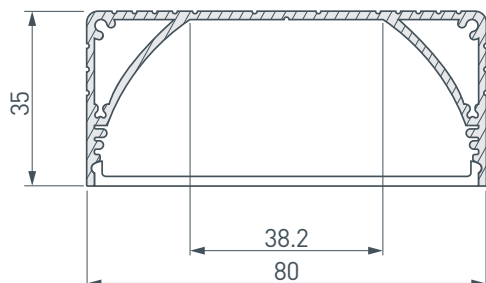
|  |  |
|--|--|
| Артикул  | <b>019097</b>  |
| Модель   | <b>ALU-POWER-W80N-2000 ANOD+FROST</b>  |
| Цвет   |  <b>серебристый</b> |
| Покрытие   | <b>анодированное</b>   |
| Форма (сечение)                                    | <b>прямоугольная</b>   |
| Назначение   | <b>для прямоугольных светильников</b>  |
| Размеры профиля                                    | <b>2000×80×35 мм</b>   |
| Ширина площадки для лент                           | <b>38.2 мм</b>   |
| Рассеиваемая (отводимая) тепловая мощность* на 1 м | <b>60 Вт</b>   |

### ПАРАМЕТРЫ ЭКРАНА

|                  |                                  |
|------------------|----------------------------------|
| Материал         | <b>матовый поликарбонат (PC)</b> |
| Светопропускание | <b>40%</b>                       |

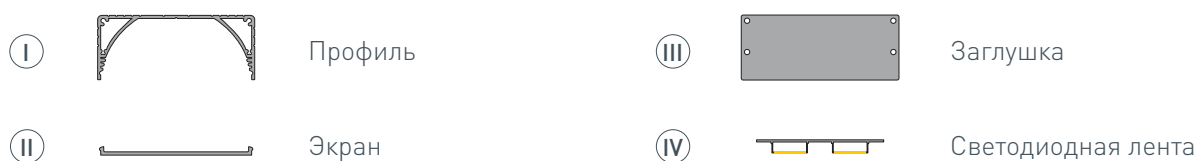
\* При использовании светодиодных лент и линеек.

# ЧЕРТЕЖ

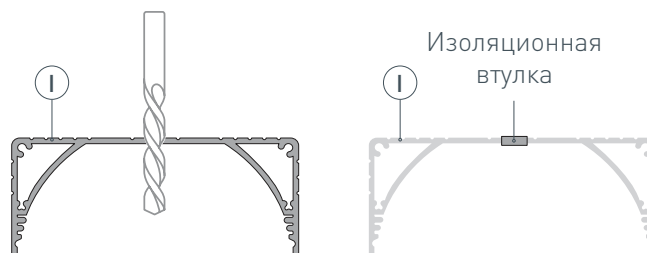


# РУКОВОДСТВО ПО МОНТАЖУ ПРОФИЛЯ

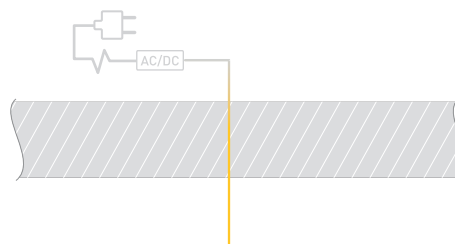
Установка профиля на саморезы  
Необходимые компоненты:



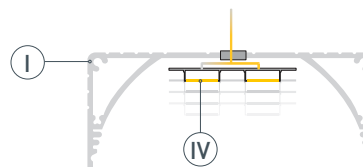
- 1** / Просверлите отверстие в профиле I для вывода кабеля питания светодиодной ленты. Установите и зафиксируйте в нем проходную изоляционную втулку.



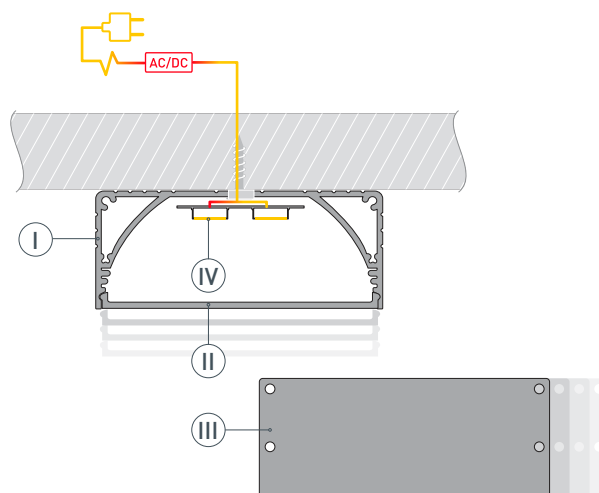
- 2** / Выведите кабель от источника питания для светодиодной ленты наружу.



- 3** / Перед приклеиванием светодиодной ленты IV рекомендуется обезжирить поверхность профиля I. Установите светодиодную ленту IV на профиль I и пропустите кабель питания светодиодной ленты через изоляционную втулку. Максимально допустимая для подключения длина отрезка светодиодной ленты указана в инструкции к светодиодной ленте.



- 4** / Установите и зафиксируйте профиль I на поверхности с помощью саморезов. Подключите светодиодную ленту IV к источнику питания, строго соблюдая полярность, обозначенную на плате светодиодной ленты. Для обеспечения равномерного свечения ленты по всей длине рекомендуется подавать питание на светодиодную ленту с двух сторон. Установите экран II и заглушки III на профиль I.



## СОПУТСТВУЮЩИЕ ТОВАРЫ И АКСЕССУАРЫ

Приобретаются отдельно

Экран



**035681**

Прозрачный для ALU-POWER-W80N-2000 ANOD

Заглушка



**019098**

Для ALU-POWER-W80N глухая

Соединитель



**019099**

ALU-POWER-W80N